



Horno eléctrico estático para pizzerías

Composición de cocción de 2 cámaras

iDeck consta de una o dos cámaras de horneado y una posible cámara de fermentación o soporte. La base de horneado está hecha de material refractario que permite una perfecta distribución del calor por toda la superficie, lo que lo hace especialmente adecuado para hornear pizza directamente sobre la base o en una bandeja. La temperatura se regula electrónicamente, con control independiente de las resistencias superior e inferior. La puerta del horno, con bisagras en la parte inferior y de vidrio templado, permite supervisar la cocción del producto. El soporte es de estructura metálica pintada, mientras que la estructura de la cámara de fermentación es de acero inoxidable y está equipada con un termostato de calentamiento. La temperatura máxima de la cámara de horneado es de 450 °C (842 °F).



OPERACIÓN

- Calentamiento mediante resistencias blindadas
- Gestión electrónica de potencia con ajuste independiente del techo y del suelo (Dual-Power Technology™)
- Temperatura máxima alcanzable 450°C
- Medición continua de temperatura mediante termopares para cada elemento de cocción

CONSTRUCCIÓN

- Estructura frontal en chapa de acero inoxidable plegada
- Paneles de horno fabricados en chapa prepintada
- Puerta batiente de acero inoxidable con bisagras inferiores y contrapeso de resorte
- Mango de acero inoxidable
- Vidrio templado
- Panel de control ubicado en la parte frontal derecha
- Superficie de cocción refractaria
- Estructura lateral y superior en chapa aluminizada
- Aislamiento térmico de lana de roca

DIMENSIONES INTERNAS DEL ELEMENTO DE COCCIÓN

Altura interior	140 mm
Profundidad interna	420 mm
Ancho interior	720 mm
Superficie total de cocción	0,3 m²

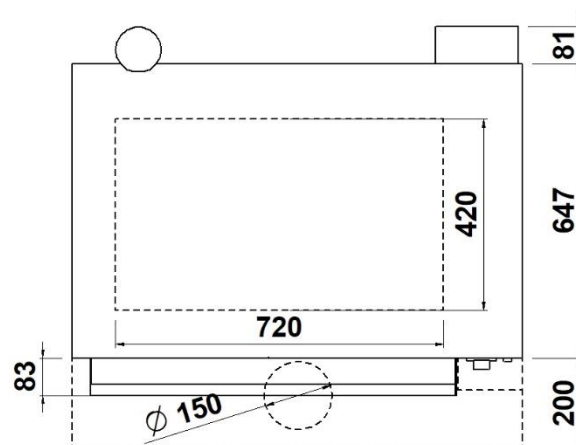
EQUIPO ESTÁNDAR

- Iluminación obtenida mediante lámpara halógena
- Dispositivo de seguridad de temperatura máxima independiente (sólo versión electrónica)
- Temporizador de cocina

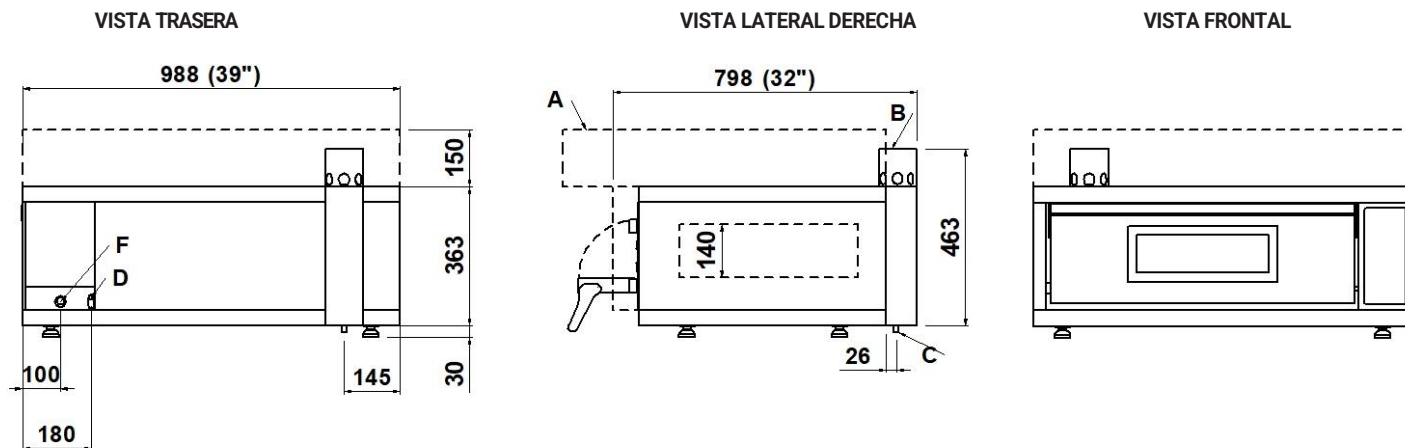
OPCIONES Y ACCESORIOS (BAJO PETICIÓN)

- Altura de soporte 600, 900 mm
- Kit de 4 ruedas
- Guías adicionales para portabandejas
- Kit de superposición
- Capucha

VISTA DESDE ARRIBA



ID-M 72.42 (encimera)



NOTA: Las dimensiones mostradas en las vistas están en milímetros.

A Ø100 colector de vapor de campana	B Ø INT. 102 escape de vapor	do Ø12 drenaje de condensación	D M6 tornillo equipotencial
F Longitud del cable eléctrico 3 metros			

DIMENSIONES EXTERNAS

Altura estimada.	463 milímetros
Profundidad estimada	798 milímetros
Ancho estimado	988 milímetros
Peso	80 kilos

CAPACIDAD TOTAL DE COCCIÓN

Bandeja de horno (600x400)mm	1
Pizzas con un diámetro de 350 mm	2

INFORMACIÓN DE ENVÍO

Dimensiones del horno embalado:	
Altura	410 milímetros
Profundidad	850 milímetros
Longitud	1025 milímetros
Peso	(80+21) kilogramos
Dimensiones de la campana empaquetada:	
Altura	180 milímetros
Profundidad	950 milímetros
Longitud	1060 milímetros
Peso	(14+7) kilogramos

ALIMENTACIÓN Y SUMINISTRO ELÉCTRICO

Fuente de alimentación estándar	CA V400 3N
Fuente de alimentación opcional	CA V230 3 - CA V230 1N
Frecuencia	50/60 Hz
Máxima potencia	5 kW
* Tarifa media por hora	2,5 kWh
Cable de conexión	tipo H07RN-F
	5x2,5 mm ² (V400 3N)
	4x4 mm ² (V230 3)
	3x4 mm ² (V230 1N)

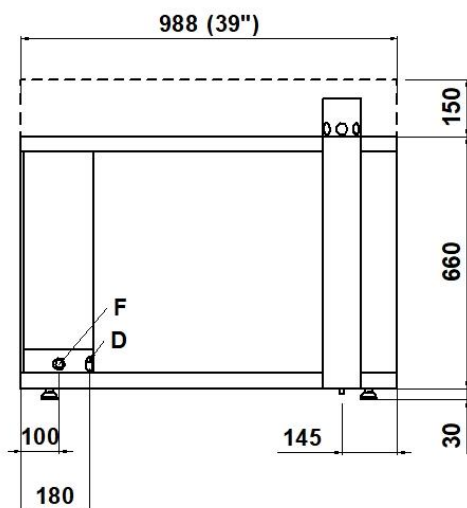
* Estos datos están sujetos a cambios según el uso del equipo.

NOTA: MORETTI FORNI S.P.A. se reserva el derecho de modificar las características de los productos presentados en esta publicación sin previo aviso.

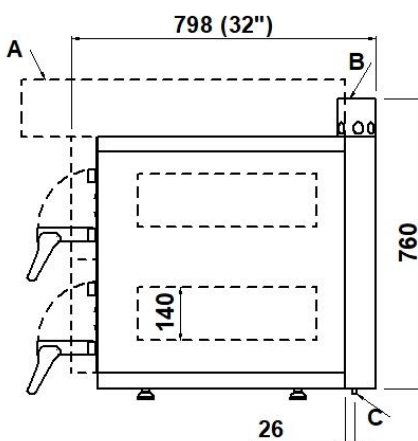
ID-D 72.42

(encimera)

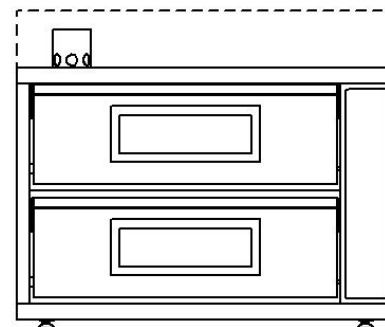
VISTA TRASERA



VISTA LATERAL DERECHA



VISTA FRONTAL



NOTA: Las dimensiones mostradas en las vistas están en milímetros.

A Ø100 colector de vapor de campana	B Ø INT. 102 escape de vapor	do Ø12 drenaje de condensación	D M6 tornillo equipotencial
F Longitud del cable eléctrico 3 metros			

DIMENSIONES EXTERNAS

Altura estimada.	760 milímetros
Profundidad estimada	798 milímetros
Ancho estimado	988 milímetros
Peso	130 kilos

CAPACIDAD TOTAL DE COCCIÓN

Bandeja de horno (600x400)mm	2
Pizzas con un diámetro de 350 mm	4

INFORMACIÓN DE ENVÍO

Dimensiones del horno embalado:	
Altura	710 milímetros
Profundidad	850 milímetros
Longitud	1025 milímetros
Peso	(130+23) kilogramos
Dimensiones de la campana empaquetada:	
Altura	180 milímetros
Profundidad	950 milímetros
Longitud	1060 milímetros
Peso	(14+7) kilogramos

ALIMENTACIÓN Y SUMINISTRO ELÉCTRICO

Fuente de alimentación estándar	CA V400 3N
Fuente de alimentación opcional	CA V230 3 - CA V230 1N
Frecuencia	50/60 Hz
Máxima potencia	10 kW
* Tarifa media por hora	5 kWh
Cable de conexión	tipo H07RN-F
	5x4 mm ² (V400 3N)
	4x6 mm ² (V230 3)
	3x10 mm ² (V230 1N)

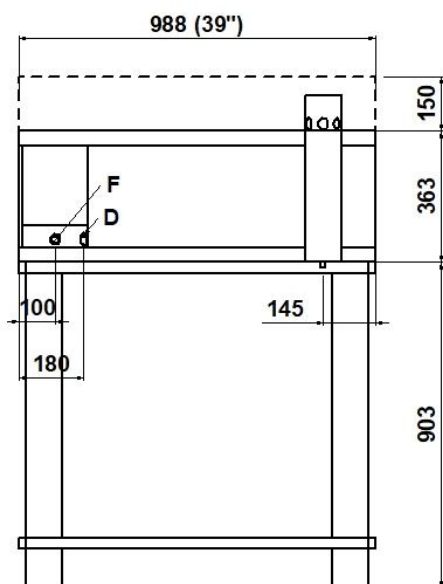
* Estos datos están sujetos a cambios según el uso del equipo.

NOTA: MORETTI FORNI S.P.A. se reserva el derecho de modificar las características de los productos presentados en esta publicación sin previo aviso.

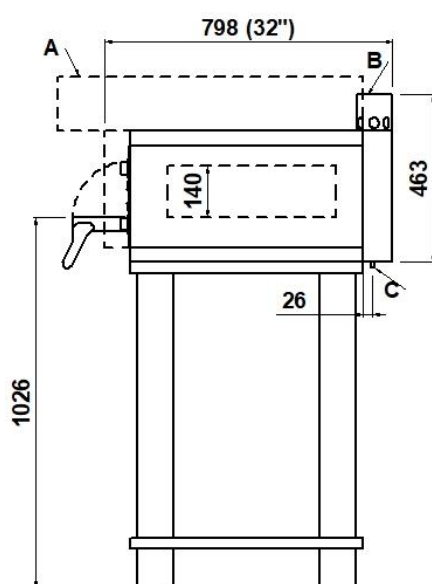
ID-M 72.42

(montado con soporte de 900mm)

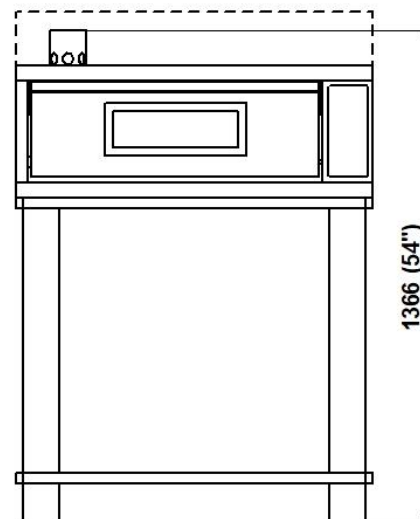
VISTA TRASERA



VISTA LATERAL DERECHA



VISTA FRONTAL



NOTA: Las dimensiones mostradas en las vistas están en milímetros.

A Ø100 colector de vapor de campana	B Ø INT. 102 escape de vapor	do Ø12 drenaje de condensación	D M6 tornillo equipotencial
F Longitud del cable eléctrico 3 metros			

DIMENSIONES EXTERNAS

Altura estimada.	463 milímetros
Profundidad estimada	798 milímetros
Ancho estimado	988 milímetros
Peso	80 kilos

CAPACIDAD TOTAL DE COCCIÓN

Bandeja de horno (600x400)mm	1
Pizzas con un diámetro de 350 mm	2

INFORMACIÓN DE ENVÍO

Dimensiones del horno embalado:	
Altura	410 milímetros
Profundidad	850 milímetros
Longitud	1025 milímetros
Peso	(80+21) kilogramos
Dimensiones de la campana empaquetada:	
Altura	180 milímetros
Profundidad	950 milímetros
Longitud	1060 milímetros
Peso	(14+7) kilogramos

ALIMENTACIÓN Y SUMINISTRO ELÉCTRICO

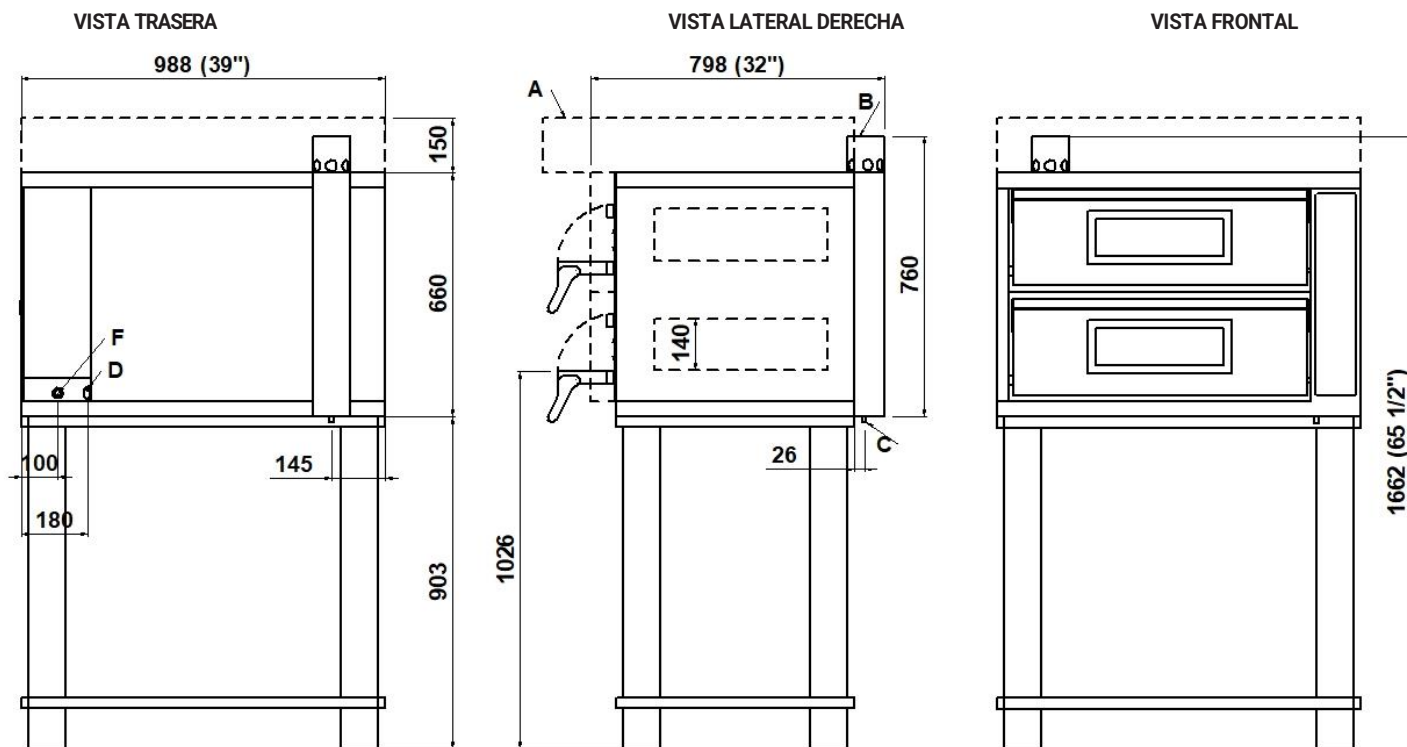
Fuente de alimentación estándar	CA V400 3N
Fuente de alimentación opcional	CA V230 3 - CA V230 1N
Frecuencia	50/60 Hz
Máxima potencia	5 kW
*Tarifa media por hora	2,5 kWh
Cable de conexión	tipo H07RN-F
	5x2,5 mm ² (V400 3N)
	4x4 mm ² (V230 3)
	3x4 mm ² (V230 1N)

* Estos datos están sujetos a cambios según el uso del equipo.

NOTA: MORETTI FORNI S.P.A. se reserva el derecho de modificar las características de los productos presentados en esta publicación sin previo aviso.

ID-D 72.42

(montado con soporte de 900mm)



NOTA: Las dimensiones mostradas en las vistas están en milímetros.

A Ø100 colector de vapor de campana	B Ø INT. 102 escape de vapor	do Ø12 drenaje de condensación	D M6 tornillo equipotencial
F Longitud del cable eléctrico 3 metros			

DIMENSIONES EXTERNAS

Altura estimada.	760 milímetros
Profundidad estimada	798 milímetros
Ancho estimado	988 milímetros
Peso	130 kilos

CAPACIDAD TOTAL DE COCCIÓN

Bandeja de horno (600x400)mm	2
Pizzas con un diámetro de 350 mm	4

INFORMACIÓN DE ENVÍO

Dimensiones del horno embalado:	
Altura	710 milímetros
Profundidad	850 milímetros
Longitud	1025 milímetros
Peso	(130+23) kilogramos
Dimensiones de la campana empaquetada:	
Altura	180 milímetros
Profundidad	950 milímetros
Longitud	1060 milímetros
Peso	(14+7) kilogramos

ALIMENTACIÓN Y SUMINISTRO ELÉCTRICO

Fuente de alimentación estándar	CA V400 3N
Fuente de alimentación opcional	CA V230 3 - CA V230 1N
Frecuencia	50/60 Hz
Máxima potencia	10 kW
*Tarifa media por hora	5 kWh
Cable de conexión	tipo H07RN-F
	5x4 mm ² (V400 3N)
	4x6 mm ² (V230 3)
	3x10 mm ² (V230 1N)

* Estos datos están sujetos a cambios según el uso del equipo.

NOTA: MORETTI FORNI S.P.A. se reserva el derecho de modificar las características de los productos presentados en esta publicación sin previo aviso.